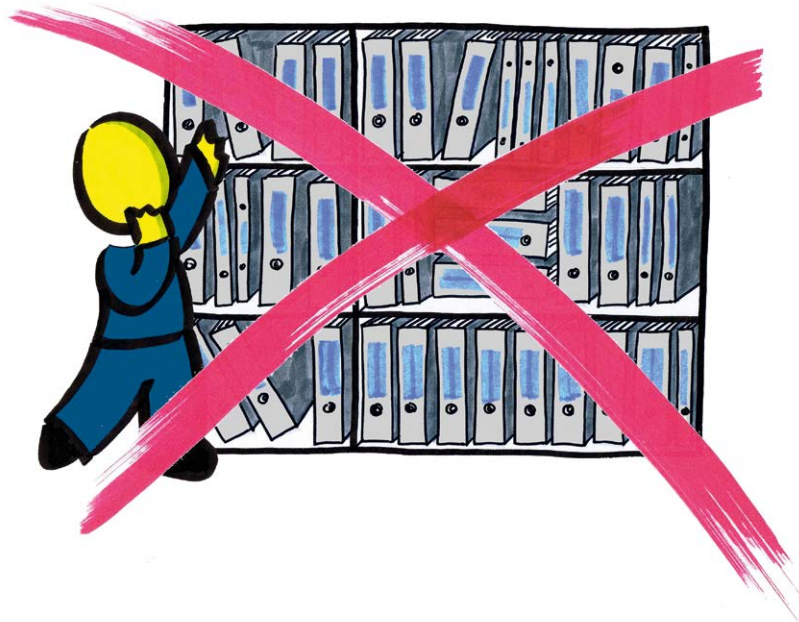


Rechnungswesen Paket Teil I für ELOoffice®

- ✔ ELEKTRONISCHE RECHNUNGSEINGANGSVERARBEITUNG
MIT FREIGABE- UND PRÜFUNGSSZENARIO
- ✔ ÜBERSICHTLICHE DISPOSITION DES ZAHLUNGSVERKEHRS
- ✔ BELEGTRANSFER ZUM STEUERBERATER
- ✔ STEUERSICHERE LANGZEITARCHIVIERUNG



Pro Saldo | *Zwißler*
Daten | Fakten | Analysen

ELO Channel Partner
Teamwork for our customers.

Wir begleiten Sie auf dem Weg der Digitalisierung

Die Bearbeitung und Ablage von Papierrechnungen, PDF-Rechnungen und anderer digitaler Dokumente kostet wertvolle Arbeitszeit.

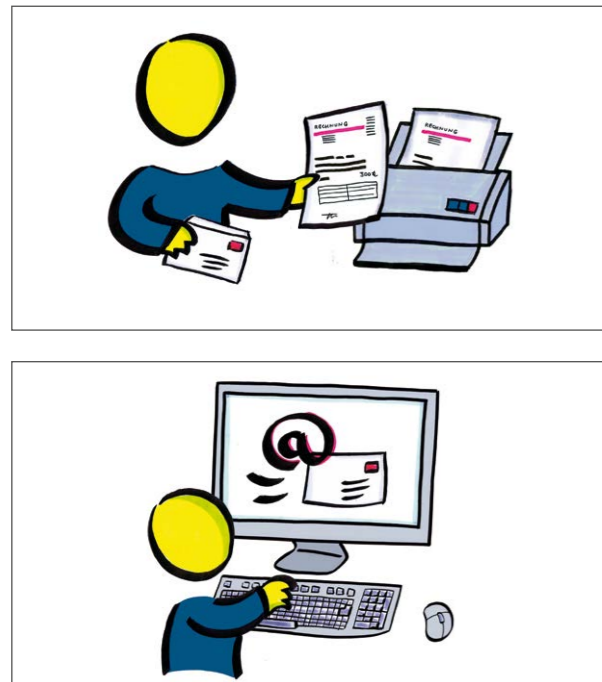
Mit ELOoffice steht Ihnen ein Dokumenten-Management-System mit vielen Funktionen zur Verfügung, mit dem Sie Ihre alltäglichen Arbeiten spürbar vereinfachen. Konzentrieren Sie sich auf das Wesentliche!

Chancen nutzen – Risiken vermeiden!

Nutzen Sie die großen Chancen und Möglichkeiten, die ein modernes Dokumenten-Management-System bietet. Optimieren Sie Ihre Prozesse und Abläufe, senken Zeit- und Materialaufwand und erfüllen sämtliche steuerrechtliche Anforderungen (GoBD). Unsere Beratungsleistung umfasst auch die Erstellung der geforderten Verfahrensdokumentation.

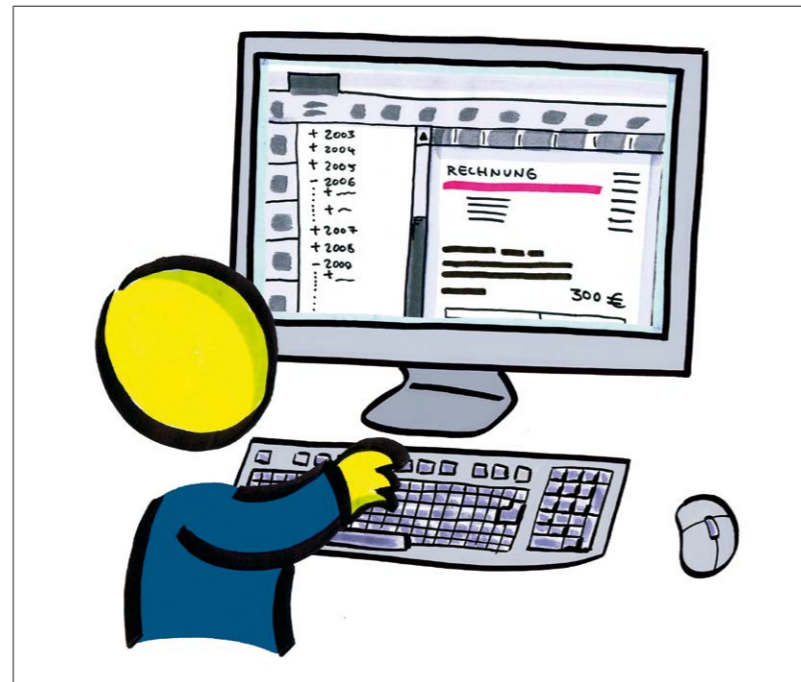
1. Schritt

Aufnahme der Belege in
ELOoffice



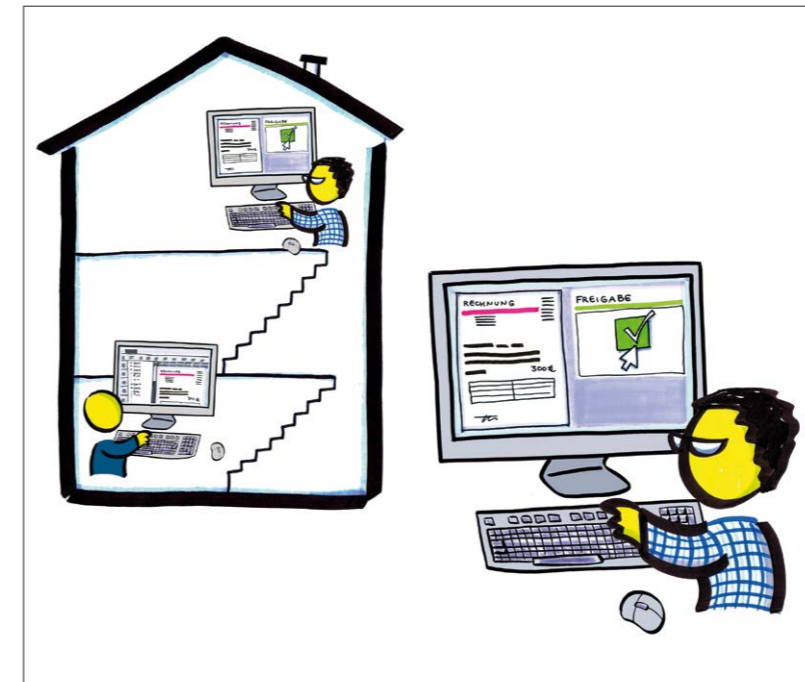
2. Schritt

Indizieren der Rechnungen
und Ablage im Archiv



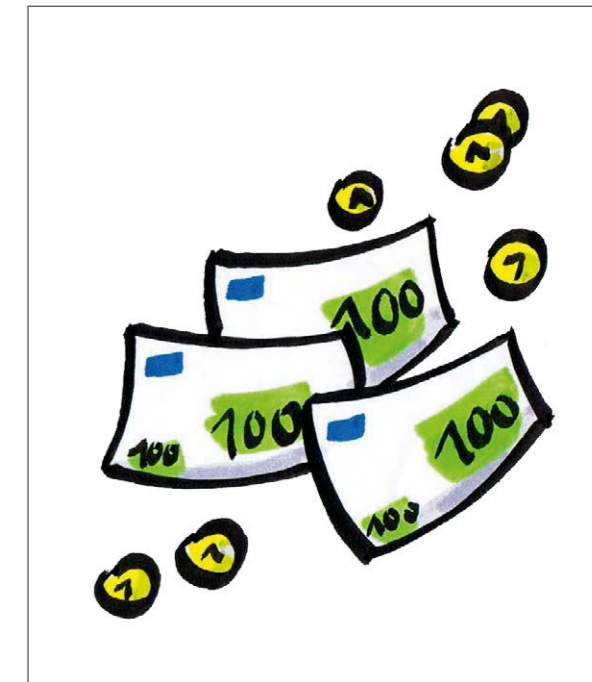
3. Schritt zum Beispiel

Bequemes Prüfungs- und Freigabeverfahren
ohne Kopien, ohne Zeitverlust

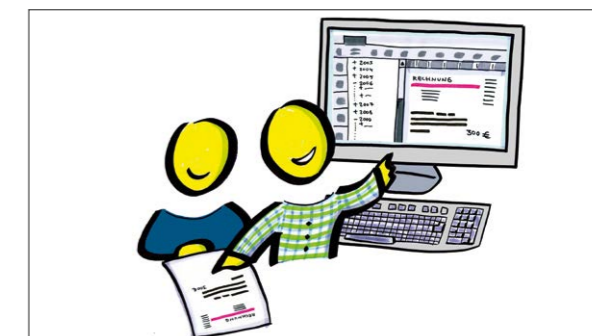
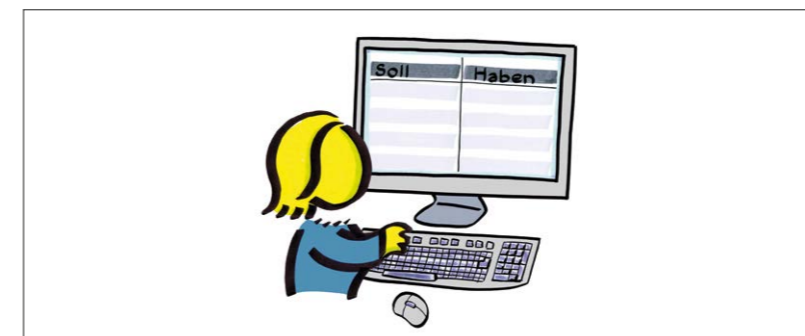


4. Schritt

Disposition des Zahlungsverkehrs und
Übergabe der Zahlungsdatei an die Bank



Plus: Übergabe der Dokumente zum Steuerberater!



Pro Saldo | *Zwißler*
Daten | Fakten | Analysen

Integration

Das Rechnungswesen Paket Teil I von Pro Saldo | Zwißler ist nahtlos in die Menüstruktur und Bedienoberfläche von ELOoffice eingebunden. Es ist eine gelungene Symbiose von direkter, lokaler Integration und der Nutzung einer leistungsfähigen Cloud-Lösung (SaaS).



Einfach Arbeiten

- ✔ Schlanke Prozesse durch Digitalisierung von Papier-Belegen
- ✔ Anfertigung von Kopien ist nicht mehr nötig
- ✔ Zeitgleicher Zugriff von Mitarbeitern auf Rechnungen und andere Dokumente
- ✔ Einfaches Prüfungs- und Freigabeszenario
- ✔ Schnelles Suchen und Finden von Belegen
- ✔ Bequeme, elektronische Übergabe von Rechnungen, Avisen, etc., an den Steuerberater



Optimal Zahlen

- ✔ Übersichtliche Disposition des Zahlungsverkehrs
- ✔ Optimierung des Zins- und Skontoergebnis
- ✔ Automatische Verrechnung von Gutschriften
- ✔ Dublettenprüfung zur Vermeidung von Doppelzahlungen
- ✔ Automatische Erstellung von Avisen mit E-Mail Versand
- ✔ Teilzahlungsfunktion



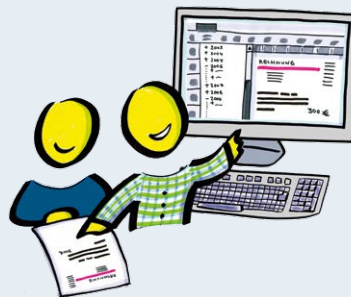
Rechtlich auf der sicheren Seite

- ✔ Sicherung des Vorsteuerabzugs von Thermo-Papier-Belegen
- ✔ Erfüllung aller steuerrechtlicher Anforderungen an die Aufbewahrung von elektronischen Rechnungen
- ✔ Einhaltung aller Anforderungen der Finanzverwaltung (GoBD)
- ✔ Sichere Langzeitarchivierung
- ✔ Zugriffsschutz und Rechteverwaltung

Kooperation und Zusammenarbeit mit Ihrer Steuerkanzlei



- ✓ Mit dem ReWe Paket I können Sie alle buchhaltungsrelevanten Dokumente, wie zum Beispiel Rechnungen, Avise, Kontoauszüge, etc., in ELOoffice ablegen und mit den Dokumenten arbeiten.
- ✓ Sie können jederzeit Rechnungen und andere buchungsrelevante Unterlagen aus EloOffice heraus exportieren und an Ihren Steuerberater übergeben.
- ✓ Die Übergabe kann auf verschiedenen Wegen erfolgen. Via Datenträger, über eine gesicherte Internetverbindung oder z.B. via DATEV Unternehmen online.



- ✓ Während Ihre Buchhaltung erstellt wird, können Sie weiter uneingeschränkt auf Ihre digitalisierten Rechnungen zugreifen, Ihren Zahlungsverkehr disponieren und alle Vorteile nutzen, die ELOoffice Ihnen bietet.
- ✓ Das mühsame Aufbereiten des „Buchhaltungspendelordners“ und die Anfertigung von Kopien entfällt ebenso, wie das anschließende Rücksortieren der Belege in die betrieblichen Arbeitsprozesse und/oder die Ablagestruktur, wenn die Unterlagen vom Steuerberater zurück kommen.

Unsere Dienstleistungen:



Pro Saldo | Zwißler

Frank Zwißler
Dipl.-Betriebswirt (BA)
Am Zollhof 1
27572 Bremerhaven

Telefon: (0471) 700 48 22

mail@prosald-zwissler.de
www.prosald-zwissler.de

